
2020년 국가안전대진단 추진결과

2020. 7. 15.

세계김치연구소

목 차

| | |
|------------------------|---|
| I. 추진 개요 | 1 |
| II. 안전점검 결과 | 2 |
| III. 점검결과 조치계획 | 3 |
| IV. 참여 기관(기업) 정보 | 3 |
| | |
| < 붙임 > | |
| 1. 주요 개선사례 | 5 |
| 2. 안전점검 실적 | 6 |

I. 추진 개요

□ 추진 경과

- 국가안전대진단 세부 추진계획 수립: '20. 01. 06.
- 국가안전대진단 시행
 - 시설물 이력관리 시스템(DB) 구축·운영: '20. 03. 23.
 - 소방안전점검 실시(위탁 1회, 자체 5회)
 - 전기안전점검 실시(위탁 1회, 자체 1회)
 - 가스안전점검 실시(자체 2회)
 - 연구실 안전점검(외부 1회, 자체 6회): '20. 02. 03. ~ 06. 17.
- 보수·보강
 - 건물 옥상 방수공사 실시: '20. 05. 14. ~ 07. 01.

□ 금년도 안전점검 중점 추진사항

- 소방시설 및 위험시설물의 사용 안전점검(전기누전, 가스누출 여부 등)
- 실험실 내 위험물 적정량(40L 이하) 보관 여부 및 위해물질 취급 정보 안내 등 안전관리 규정 및 관계 법 준수 여부 집중 점검

II. 안전점검 결과

□ 총 평

- 위험시설물에 대한 안전관리가 체계적으로 진행되고 있으나, 지속적인 환경개선 사업을 추진할 수 있는 안정적인 예산확보가 필요함.

□ 안전점검 추진 실적

| 분야 | 점검대상(개소) | | | 점검실적(개소) | | |
|--------|----------|----|-----|----------|----|-----|
| | 계 | 부처 | 지자체 | 계 | 부처 | 지자체 |
| 계 | 1 | 1 | - | 1 | 1 | - |
| 연구·실험실 | 1 | 1 | - | 1 | 1 | - |

□ 참여 연인원

| 계 | 공무원 | 전문가 | | 비고 |
|---|-----|-------|-------|-------------|
| | | 민간전문가 | 공사·공단 | |
| 6 | - | 2 | 4 | 교차합동점검(6/5) |

□ 주요 지적사항

| 분야 | 점검결과(개소) | | | | |
|--------|----------|-------|-------|---------|----------|
| | 계 | 이상 없음 | 현장 시정 | 보수·보강대상 | 정밀안전진단대상 |
| 계 | 1 | 0 | 1 | 2 | 0 |
| 연구·실험실 | 1 | 0 | 1 | 2 | 0 |

○ 주요내용

- (현장시정조치) 피난유도등 비상전원(배터리) 불량 3개소 발생
- (보수보강) 밀폐형 유해물질보관함 내 에어로졸(냄새) 발생, 건물 옥상층 누수 발생("20년 국가안전대진단 보수보강 계획 일환)
- (정밀안전진단) 해당사항 없음.

□ 행정처분 내역

| 분야 | 점검개소 | 행정처분 유형(개소) | | | |
|--------|------|-------------|-----|----------------|----|
| | | 시정명령 | 과태료 | 영업정지 (공사중지) | 기타 |
| 계 | 1 | 0 | 0 | 0 | 0 |
| 연구·실험실 | 1 | 0 | 0 | 0 | 0 |

Ⅲ. 점검결과 조치계획

□ 보수·보강

| 분야 | 보수보강 대상수(개소) | 총 소요예산 (억원) | '20년 조치 예정 | | '21년 이후 조치 예정 | |
|-------|--------------|-------------|------------|----|---------------|----|
| | | | 개소 | 예산 | 개소 | 예산 |
| 계 | 2 | 1 | 0 | 0 | 0 | 0 |
| 연구실험실 | 2 | 1 | 0 | 0 | 0 | 0 |

※ 보수보강 2건(옥상 방수공사, 화학물질보관함 내 에어로졸 방지장치 설치)은 후속조치 완료

□ 정밀안전진단

※ 해당사항 없음

| 분야 | 정밀안전진단 대상수(개소) | 총 소요예산 (억원) | '20년 실시 예정 | | '21년 실시 예정 | |
|-------|----------------|-------------|------------|----|------------|----|
| | | | 개소 | 예산 | 개소 | 예산 |
| 계 | 0 | 0 | 0 | 0 | 0 | 0 |
| 연구실험실 | 0 | 0 | 0 | 0 | 0 | 0 |

Ⅳ. 참여 기관(기업) 정보

□ 안전점검 참여 기관(기업)

- 소방시설 작동기능점검: 대양엔지니어링(주)
- 전기시설 안전점검: 해성이엔지
- 연구실 안전점검(화공, 전기, 소방 등): 한국생산기술연구원
- 연구실 안전법* 이행사항 및 연구실 안전점검: 국가연구안전관리본부

*연구실 안전환경 조성에 관한 법률

□ 보수보강 참여 기관(기업)

- 옥상 방수공사: 성덕산업개발(주)
- 에어로졸 발생 방지장치 설치: 동양과학

□ 시스템 개발

- 시설물 이력관리 시스템(DB) 개발: 크리스피드

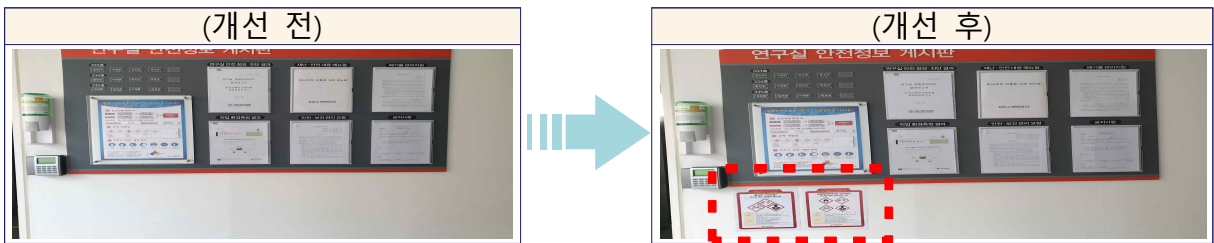
□ 주요 개선 사례

- 시설물 이력관리 시스템(DB) 구축·운영(4/01)



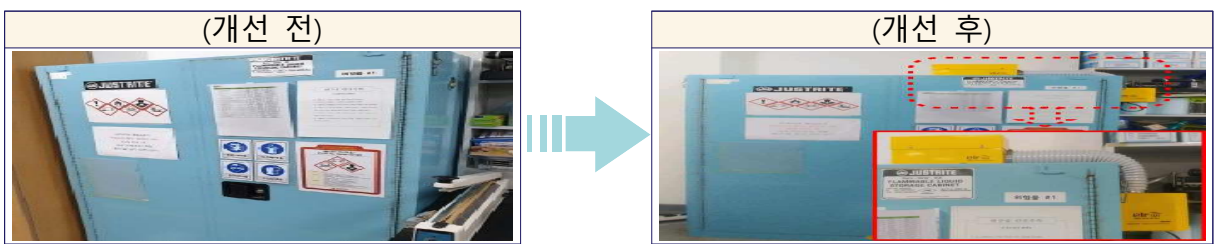
- 실험실 내 유해물질 취급정보 게시

- 위험성 강조를 위한 유해물질 취급정보 게시(2/10)



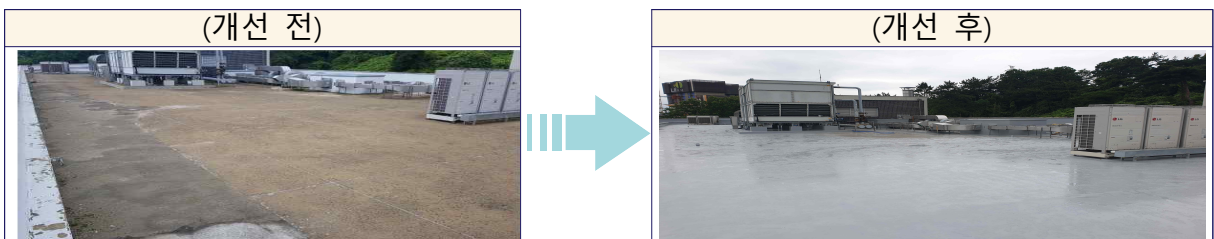
- 밀폐형 유해물질보관함의 에어로졸 제거장치 설치

- 유해물질보관함 내 에어로졸(냄새 등) 방지장치 설치(2/27)



- 건물 옥상 방수공사 실시

- 옥상층 누수로 인한 방수공사 실시(5/14~7/01)



붙임 2

안전점검 사진



국가연구안전관리본부 연구실 안전관리 현장검사(6/17)



국가연구안전관리본부 연구실 안전관리 현장검사(6/17)



교차합동점검(6/5)



교차합동점검(6/5)



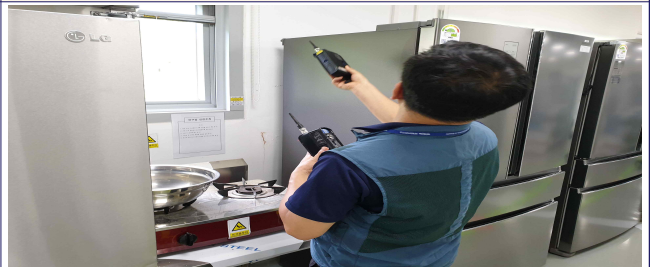
소방시설 안전점검(위탁 1회)



소방시설 안전점검(자체 5회)



전기시설 안전점검(위탁 1회, 자체 1회)



가스시설 안전점검(2회)



기관장 실험실 안전점검(3/12)



연구실 안전점검(6회)